

路面の平坦性試験結果報告書

報告者 佐藤 勝生

1. 工 事 名 平成29年度道路改良工事(その5)

2. 試験年月日 平成 30 年 3 月 24 日

3. 測定器の種類 MRP--1000

4. 測定結果

	測 定 区 間	標 準 偏 差 (mm)
1	No.0-5L ~ No.26+3L	1.10
2	No.26+3R ~ No.0-5R	1.14

※ 合格判定値 標準偏差 2.40mm以下

舗装路面の平坦性測定

試験報告用紙

工事名 平成29年度道路改良工事(その5)

測定開始点 No.0-5L

測定年月日 平成30年3月24日

測定終了点 No.26+3L

測定器 MRP-1000

測定距離 529.91m

シート番号 4 枚中の 1 枚目

No.	d	d ²	No.	d	d ²	No.	d	d ²	No.	d	d ²	No.	d	d ²
1	0.0	0.00	21	*	*	41	-0.6	0.36	61	0.8	0.64	81	0.7	0.49
2	-0.1	0.01	22	*	*	42	0.7	0.49	62	0.1	0.01	82	1.7	2.89
3	-2.6	6.76	23	*	*	43	0.2	0.04	63	0.3	0.09	83	1.0	1.00
4	1.1	1.21	24	*	*	44	0.1	0.01	64	-1.0	1.00	84	0.3	0.09
5	*	*	25	0.0	0.00	45	-0.1	0.01	65	1.3	1.69	85	0.1	0.01
6	*	*	26	-0.3	0.09	46	0.4	0.16	66	-1.0	1.00	86	-1.4	1.96
7	*	*	27	0.6	0.36	47	0.7	0.49	67	-1.0	1.00	87	-0.7	0.49
8	*	*	28	0.1	0.01	48	-0.1	0.01	68	-1.0	1.00	88	-0.8	0.64
9	*	*	29	-0.3	0.09	49	-0.8	0.64	69	-1.9	3.61	89	1.0	1.00
10	*	*	30	0.3	0.09	50	0.4	0.16	70	-0.5	0.25	90	0.5	0.25
計	① -1.60	② 7.98	計	① 0.40	② 0.64	計	① 0.90	② 2.37	計	① -3.90	② 10.29	計	① 2.40	② 8.82
11	*	*	31	-0.4	0.16	51	-0.3	0.09	71	1.8	3.24	91	1.5	2.25
12	*	*	32	0.1	0.01	52	-1.0	1.00	72	0.6	0.36	92	0.4	0.16
13	*	*	33	*	*	53	0.3	0.09	73	0.5	0.25	93	-0.9	0.81
14	*	*	34	*	*	54	1.3	1.69	74	0.5	0.25	94	-1.1	1.21
15	4.3	18.49	35	*	*	55	-0.2	0.04	75	-0.2	0.04	95	0.4	0.16
16	-0.2	0.04	36	*	*	56	0.9	0.81	76	0.8	0.64	96	-1.2	1.44
17	0.9	0.81	37	*	*	57	-0.9	0.81	77	-0.7	0.49	97	0.8	0.64
18	-0.7	0.49	38	1.0	1.00	58	-0.4	0.16	78	0.7	0.49	98	0.9	0.81
19	-0.4	0.16	39	-0.8	0.64	59	0.6	0.36	79	-0.1	0.01	99	0.6	0.36
20	*	*	40	-0.3	0.09	60	0.6	0.36	80	0.8	0.64	100	0.8	0.64
計	① 3.90	② 19.99	計	① -0.40	② 1.90	計	① 0.90	② 5.41	計	① 4.70	② 6.41	計	① 2.20	② 8.48
③	Σ① (mm)		9.5		⑥	各シートのΣ③ (mm)								
④	Σ② (mm ²)		72.29		⑦	各シートのΣ④ (mm ²)								
⑤	データ数		80		⑧	各シートのΣ⑤								
⑨	標準偏差 $\sqrt{((⑦-⑥^2/⑧)/(⑧-1))}$ (mm)													

備考

舗装路面の平坦性測定

試験報告用紙

工事名 平成29年度道路改良工事(その5)
 測定開始点 No.0-5L 測定年月日 平成30年3月24日
 測定終了点 No.26+3L 測定器 MRP-1000
 測定距離 529.91m
 シート番号 4 枚中の 2 枚目

No.	d	d ²	No.	d	d ²	No.	d	d ²	No.	d	d ²	No.	d	d ²
1	-0.5	0.25	21	0.7	0.49	41	0.6	0.36	61	0.6	0.36	81	-1.4	1.96
2	1.0	1.00	22	-0.4	0.16	42	-1.4	1.96	62	-1.1	1.21	82	-0.6	0.36
3	0.8	0.64	23	0.1	0.01	43	-0.7	0.49	63	-0.7	0.49	83	-0.3	0.09
4	-0.6	0.36	24	0.9	0.81	44	-0.6	0.36	64	-1.1	1.21	84	0.0	0.00
5	-0.7	0.49	25	-0.2	0.04	45	0.3	0.09	65	-1.4	1.96	85	-0.5	0.25
6	-0.8	0.64	26	0.4	0.16	46	-0.8	0.64	66	5.3	28.09	86	-0.1	0.01
7	-0.7	0.49	27	0.4	0.16	47	0.7	0.49	67	0.0	0.00	87	-0.2	0.04
8	2.4	5.76	28	0.6	0.36	48	1.3	1.69	68	-1.9	3.61	88	0.7	0.49
9	-1.7	2.89	29	0.2	0.04	49	0.1	0.01	69	-0.6	0.36	89	-0.2	0.04
10	1.6	2.56	30	-0.8	0.64	50	0.2	0.04	70	0.3	0.09	90	1.0	1.00
計①	0.80	② 15.08	計①	1.90	② 2.87	計①	-0.30	② 6.13	計①	-0.60	② 37.38	計①	-1.60	② 4.24
11	1.4	1.96	31	-0.5	0.25	51	0.0	0.00	71	-0.5	0.25	91	-1.1	1.21
12	-0.5	0.25	32	0.7	0.49	52	0.0	0.00	72	0.3	0.09	92	*	*
13	1.7	2.89	33	0.7	0.49	53	-0.1	0.01	73	1.1	1.21	93	*	*
14	-0.8	0.64	34	-0.7	0.49	54	-0.2	0.04	74	-0.9	0.81	94	*	*
15	-1.8	3.24	35	0.3	0.09	55	-0.6	0.36	75	-3.1	9.61	95	*	*
16	0.1	0.01	36	0.6	0.36	56	-1.3	1.69	76	1.1	1.21	96	*	*
17	0.1	0.01	37	0.3	0.09	57	-0.1	0.01	77	3.4	11.56	97	0.8	0.64
18	-0.5	0.25	38	-0.1	0.01	58	0.8	0.64	78	2.9	8.41	98	-1.8	3.24
19	-0.7	0.49	39	0.1	0.01	59	1.6	2.56	79	0.7	0.49	99	-0.2	0.04
20	1.0	1.00	40	0.1	0.01	60	1.1	1.21	80	-0.6	0.36	100	1.0	1.00
計①	0.00	② 10.74	計①	1.50	② 2.29	計①	1.20	② 6.52	計①	4.40	② 34.00	計①	-1.30	② 6.13
③	Σ① (mm)		6.0				⑥	各シートのΣ③ (mm)						
④	Σ② (mm ²)		125.38				⑦	各シートのΣ④ (mm ²)						
⑤	データ数		95				⑧	各シートのΣ⑤						
⑨	標準偏差 $\sqrt{((⑦-⑥^2/⑧)/(⑧-1))}$ (mm)													

備考

舗装路面の平坦性測定

試験報告用紙

工事名 平成29年度道路改良工事(その5)
 測定開始点 No.0-5L 測定年月日 平成30年3月24日
 測定終了点 No.26+3L 測定器 MRP-1000
 測定距離 529.91m
 シート番号 4 枚中の 3 枚目

No.	d	d ²	No.	d	d ²	No.	d	d ²	No.	d	d ²	No.	d	d ²
1	0.3	0.09	21	-0.4	0.16	41	1.4	1.96	61	-0.2	0.04	81	0.6	0.36
2	-0.2	0.04	22	0.5	0.25	42	0.4	0.16	62	0.3	0.09	82	-3.2	10.24
3	-0.6	0.36	23	-0.3	0.09	43	0.1	0.01	63	-0.1	0.01	83	1.0	1.00
4	-0.5	0.25	24	-0.3	0.09	44	-0.6	0.36	64	-0.3	0.09	84	1.0	1.00
5	-0.4	0.16	25	-0.8	0.64	45	-1.7	2.89	65	1.0	1.00	85	-2.8	7.84
6	-0.3	0.09	26	-0.9	0.81	46	-0.5	0.25	66	0.7	0.49	86	-2.6	6.76
7	-0.3	0.09	27	-0.8	0.64	47	0.1	0.01	67	0.6	0.36	87	4.9	24.01
8	0.1	0.01	28	-0.3	0.09	48	1.0	1.00	68	0.1	0.01	88	1.3	1.69
9	0.0	0.00	29	0.2	0.04	49	-0.3	0.09	69	-0.8	0.64	89	-1.6	2.56
10	-0.3	0.09	30	0.9	0.81	50	0.6	0.36	70	-0.2	0.04	90	-0.6	0.36
計	① -2.20	② 1.18	計	① -2.20	② 3.62	計	① 0.50	② 7.09	計	① 1.10	② 2.77	計	① -2.00	② 55.82
11	-0.5	0.25	31	-0.8	0.64	51	-2.1	4.41	71	1.0	1.00	91	-0.1	0.01
12	1.4	1.96	32	-0.3	0.09	52	-0.3	0.09	72	-0.2	0.04	92	1.2	1.44
13	2.1	4.41	33	*	*	53	1.8	3.24	73	-1.3	1.69	93	0.0	0.00
14	-0.7	0.49	34	*	*	54	0.8	0.64	74	0.4	0.16	94	0.5	0.25
15	-0.9	0.81	35	*	*	55	0.8	0.64	75	1.7	2.89	95	0.9	0.81
16	-0.4	0.16	36	*	*	56	0.5	0.25	76	0.9	0.81	96	-2.0	4.00
17	0.7	0.49	37	-0.9	0.81	57	0.4	0.16	77	-0.1	0.01	97	-0.9	0.81
18	-0.5	0.25	38	-0.2	0.04	58	0.5	0.25	78	0.2	0.04	98	0.0	0.00
19	-0.8	0.64	39	-0.4	0.16	59	-0.4	0.16	79	1.0	1.00	99	0.9	0.81
20	-0.9	0.81	40	-0.8	0.64	60	0.0	0.00	80	-1.2	1.44	100	0.3	0.09
計	① -0.50	② 10.27	計	① -3.40	② 2.38	計	① 2.00	② 9.84	計	① 2.40	② 9.08	計	① 0.80	② 8.22

③	Σ① (mm)	-3.5	⑥	各シートのΣ③ (mm)	
④	Σ② (mm ²)	110.27	⑦	各シートのΣ④ (mm ²)	
⑤	データ数	96	⑧	各シートのΣ⑤	
⑨	標準偏差 $\sqrt{((⑦-⑥^2/⑧)/(⑧-1))}$ (mm)				

備考

舗装路面の平坦性測定

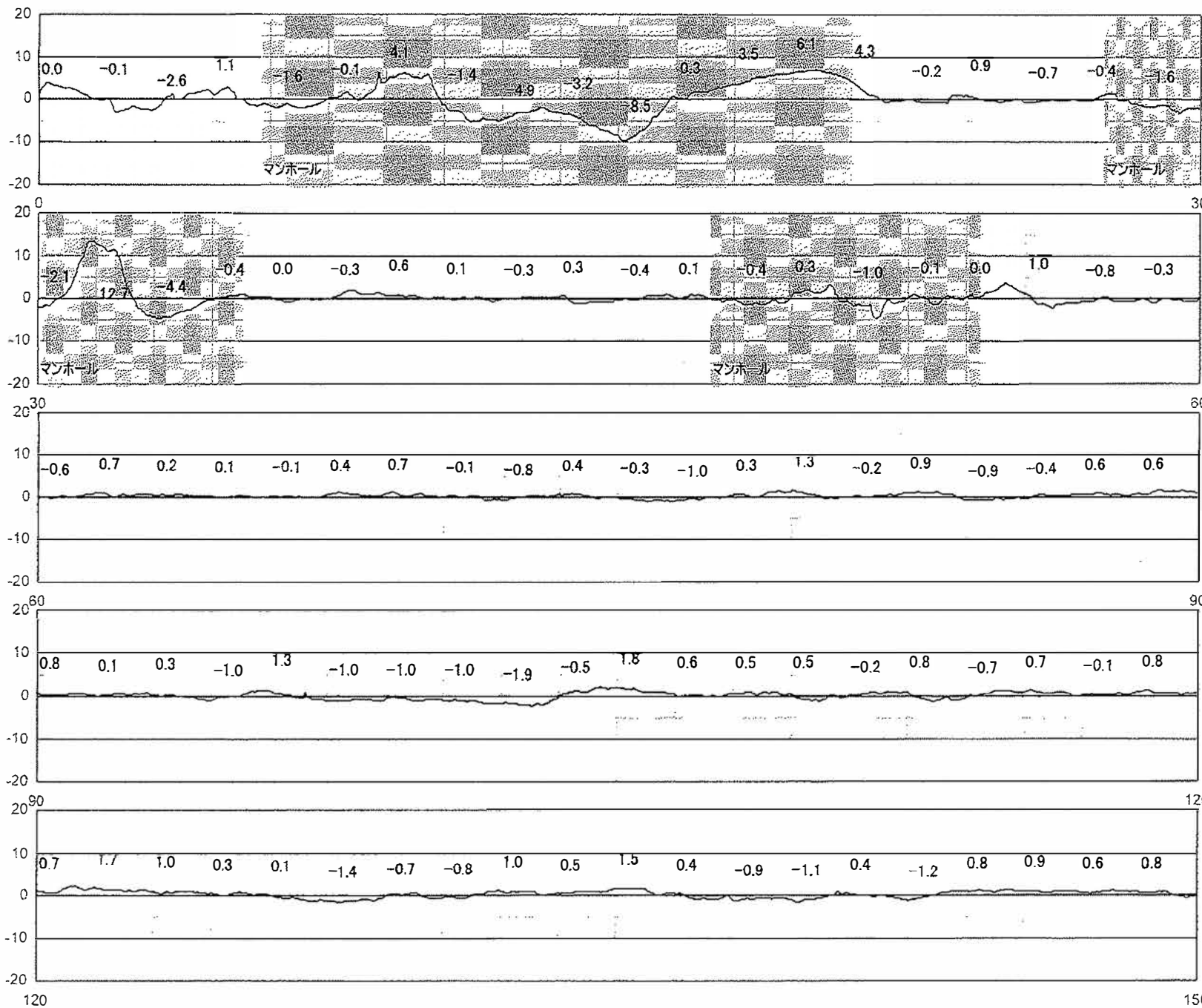
試験報告用紙

工事名 平成29年度道路改良工事(その5)
 測定開始点 No.0-5L 測定年月日 平成30年3月24日
 測定終了点 No.26+3L 測定器 MRP-1000
 測定距離 529.91m
 シート番号 4 枚中の 4 枚目

No.	d	d ²	No.	d	d ²	No.	d	d ²	No.	d	d ²	No.	d	d ²
1	0.2	0.04	21	-0.5	0.25	41	-0.7	0.49	61			81		
2	-0.7	0.49	22	0.2	0.04	42	-1.8	3.24	62			82		
3	-0.7	0.49	23	0.3	0.09	43	-1.2	1.44	63			83		
4	-0.7	0.49	24	0.7	0.49	44	-5.1	26.01	64			84		
5	1.8	3.24	25	0.1	0.01	45	-2.3	5.29	65			85		
6	0.3	0.09	26	0.9	0.81	46	3.4	11.56	66			86		
7	0.5	0.25	27	0.7	0.49	47	0.8	0.64	67			87		
8	-0.6	0.36	28	-1.0	1.00	48	2.4	5.76	68			88		
9	-0.5	0.25	29	-1.0	1.00	49	1.0	1.00	69			89		
10	-1.5	2.25	30	-1.2	1.44	50	*	*	70			90		
計	① -1.90	② 7.95	計	① -0.80	② 5.62	計	① -3.50	② 55.43	計	①	②	計	①	②
11	-0.8	0.64	31	0.2	0.04	51	*	*	71			91		
12	-1.0	1.00	32	0.9	0.81	52	*	*	72			92		
13	0.6	0.36	33	0.4	0.16	53	*	*	73			93		
14	-0.4	0.16	34	-0.4	0.16	54	*	*	74			94		
15	0.4	0.16	35	0.0	0.00	55			75			95		
16	0.0	0.00	36	-0.9	0.81	56			76			96		
17	1.0	1.00	37	1.1	1.21	57			77			97		
18	0.3	0.09	38	1.2	1.44	58			78			98		
19	-0.1	0.01	39	-0.2	0.04	59			79			99		
20	0.5	0.25	40	-0.9	0.81	60			80			100		
計	① 0.50	② 3.67	計	① 1.40	② 5.48	計	① 0.00	② 0.00	計	①	②	計	①	②
③	Σ ① (mm)		-4.3		⑥		各シートの Σ ③ (mm)		7.7					
④	Σ ② (mm ²)		78.15		⑦		各シートの Σ ④ (mm ²)		386.09					
⑤	データ数		49		⑧		各シートの Σ ⑤		320					
⑨	標準偏差 $\sqrt{((⑦-⑥)^2/⑧)/(⑧-1)}$ (mm)		1.10											

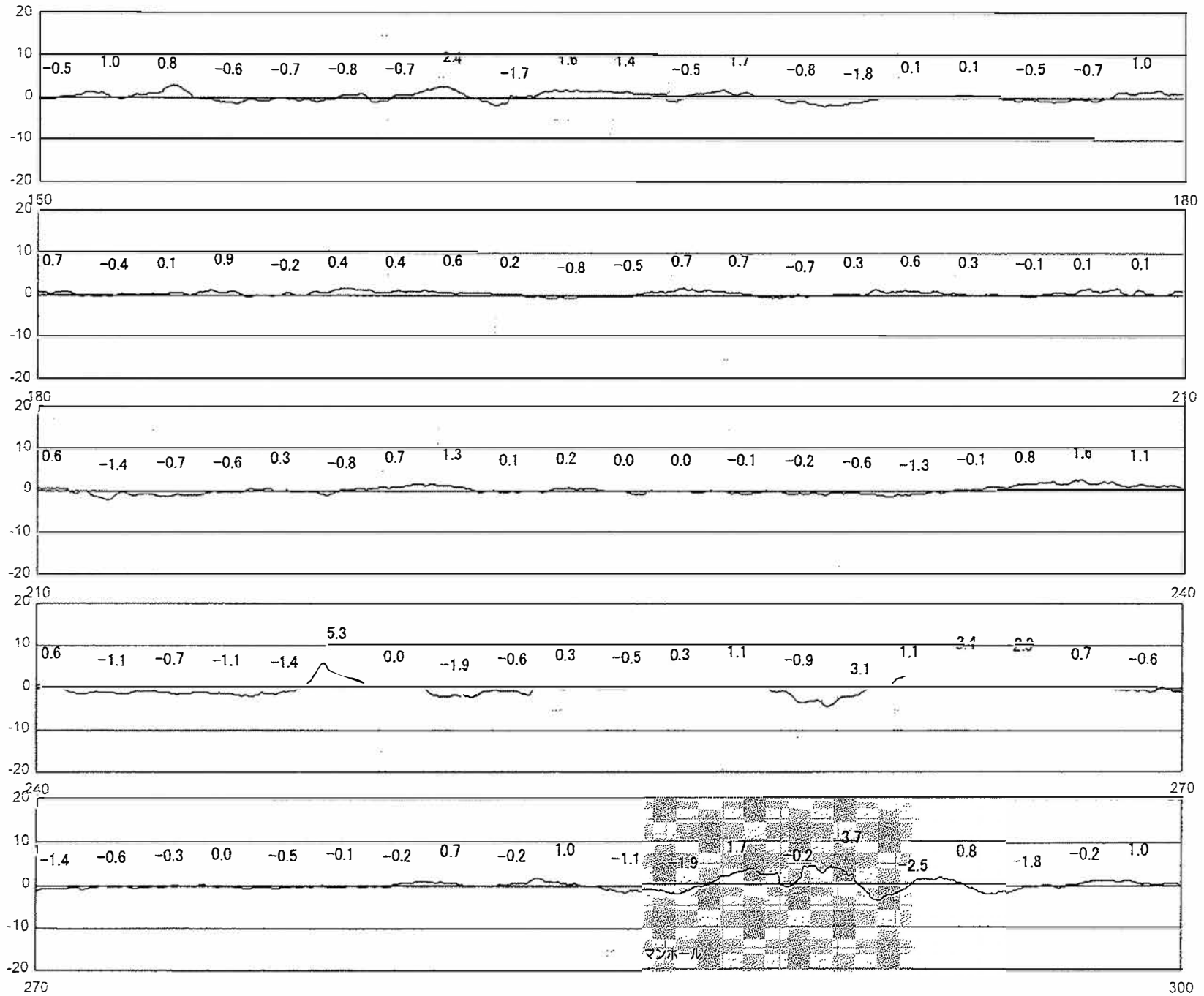
備考

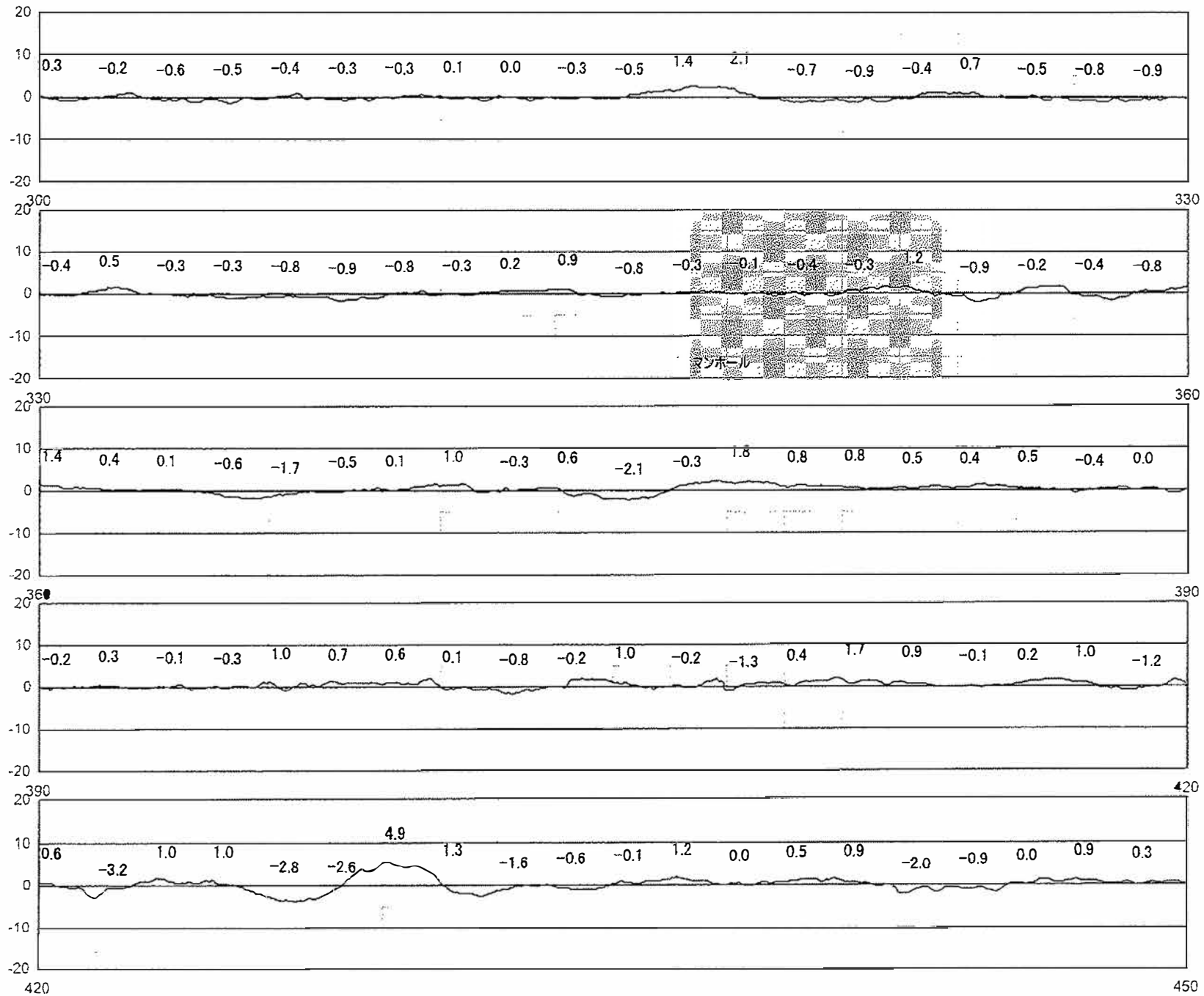
工事名: 平成29年度道路改良工事(その5) (0.00-150.00 / 529.91m)



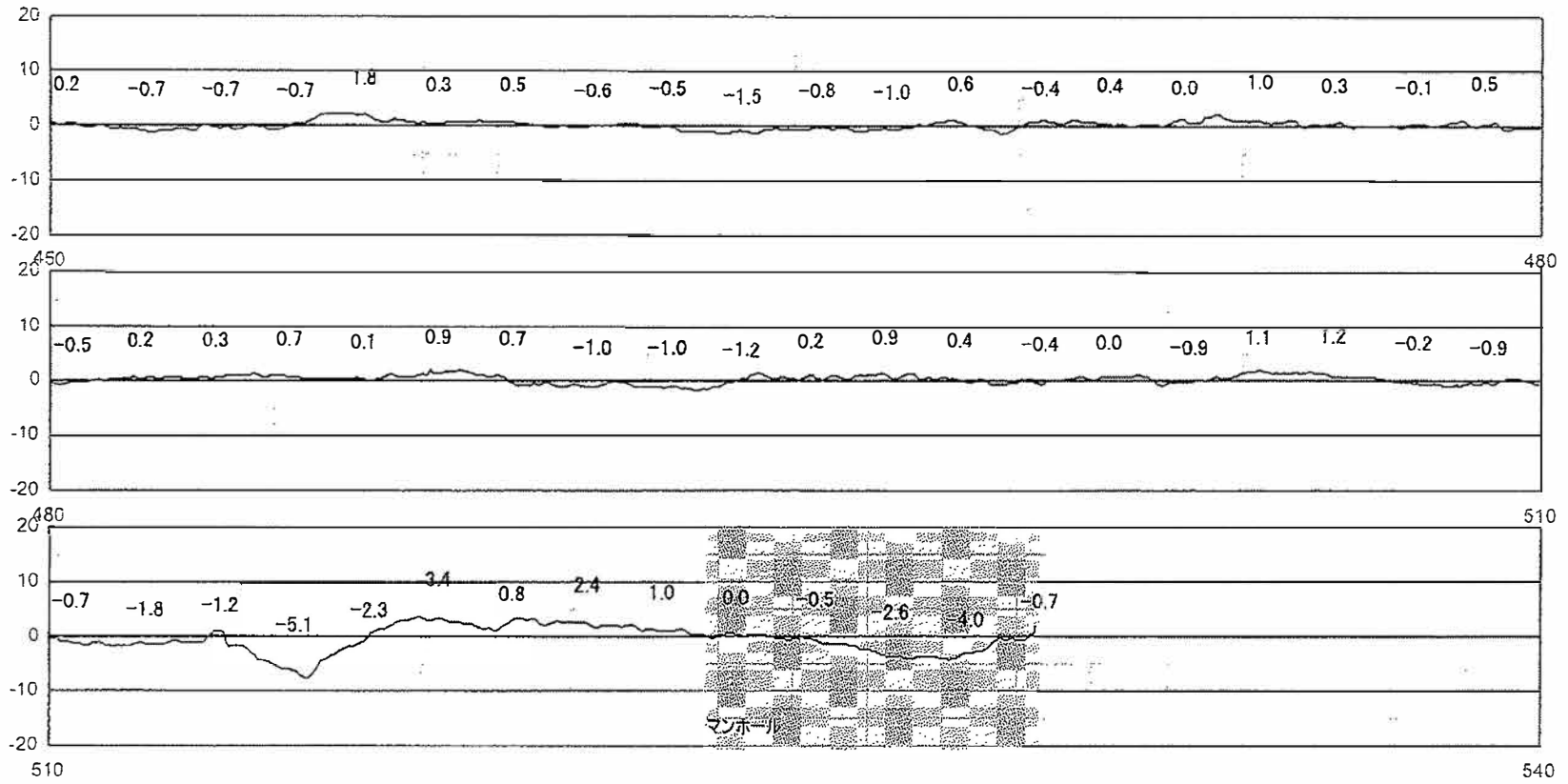
4
2
3
5
1
213

工事名: 平成29年度道路改良工事(その5) (150.00-300.00 / 529.91m)





工事名: 平成29年度道路改良工事(その5) (450.00-529.91 / 529.91m)



舗装路面の平坦性測定

試験報告用紙

工事名 平成29年度道路改良工事(その5)

測定開始点 No.26+3R

測定年月日 平成30年3月24日

測定終了点 No.0-5R

測定器 MRP-1000

測定距離 529.69m

シート番号 4 枚中の 1 枚目

No.	d	d ²	No.	d	d ²	No.	d	d ²	No.	d	d ²	No.	d	d ²
1	*	*	21	1.4	1.96	41	1.2	1.44	61	0.3	0.09	81	0.0	0.00
2	*	*	22	-1.2	1.44	42	-0.2	0.04	62	0.3	0.09	82	1.5	2.25
3	*	*	23	-1.6	2.56	43	0.4	0.16	63	0.1	0.01	83	-0.5	0.25
4	-0.2	0.04	24	-2.5	6.25	44	0.7	0.49	64	0.1	0.01	84	0.4	0.16
5	0.4	0.16	25	-0.8	0.64	45	0.7	0.49	65	1.3	1.69	85	0.0	0.00
6	-0.5	0.25	26	-1.3	1.69	46	0.6	0.36	66	-1.5	2.25	86	-0.6	0.36
7	-0.3	0.09	27	-0.4	0.16	47	-1.7	2.89	67	-4.3	18.49	87	1.1	1.21
8	1.5	2.25	28	1.0	1.00	48	-0.7	0.49	68	4.4	19.36	88	1.4	1.96
9	-1.3	1.69	29	-0.1	0.01	49	-0.2	0.04	69	0.1	0.01	89	0.9	0.81
10	-3.4	11.56	30	-0.4	0.16	50	-0.1	0.01	70	-2.4	5.76	90	0.5	0.25
計	① -3.80	② 16.04	計	① -5.90	② 15.87	計	① 0.70	② 6.41	計	① -1.60	② 47.76	計	① 4.70	② 7.25
11	-3.8	14.44	31	0.1	0.01	51	-0.1	0.01	71	-1.2	1.44	91	0.0	0.00
12	0.2	0.04	32	-0.7	0.49	52	0.2	0.04	72	0.4	0.16	92	-0.7	0.49
13	-0.9	0.81	33	0.2	0.04	53	0.1	0.01	73	*	*	93	-1.0	1.00
14	0.3	0.09	34	-0.6	0.36	54	1.2	1.44	74	*	*	94	1.4	1.96
15	0.6	0.36	35	-1.0	1.00	55	-0.3	0.09	75	*	*	95	-0.1	0.01
16	-0.1	0.01	36	0.7	0.49	56	-0.3	0.09	76	*	*	96	0.5	0.25
17	-0.4	0.16	37	1.0	1.00	57	0.1	0.01	77	0.1	0.01	97	-0.1	0.01
18	-1.0	1.00	38	0.0	0.00	58	1.3	1.69	78	2.2	4.84	98	-0.4	0.16
19	0.4	0.16	39	-0.3	0.09	59	-0.4	0.16	79	-1.7	2.89	99	1.0	1.00
20	-0.3	0.09	40	-0.6	0.36	60	0.6	0.36	80	-0.5	0.25	100	1.1	1.21
計	① -5.00	② 17.16	計	① -1.20	② 3.84	計	① 2.40	② 3.90	計	① -0.70	② 9.59	計	① 1.70	② 6.09
③	Σ ① (mm)		-8.7				⑥		各シートの Σ ③ (mm)					
④	Σ ② (mm ²)		133.91				⑦		各シートの Σ ④ (mm ²)					
⑤	データ数		93				⑧		各シートの Σ ⑤					
⑨	標準偏差 $\sqrt{((7)-(6)^2/(8))/(8-1)}$ (mm)													

備考

舗装路面の平坦性測定

試験報告用紙

工事名 平成29年度道路改良工事(その5)
 測定開始点 No.26+3R 測定年月日 平成30年3月24日
 測定終了点 No.0-5R 測定器 MRP-1000
 測定距離 529.69m
 シート番号 4 枚中の 2 枚目

No.	d	d ²	No.	d	d ²	No.	d	d ²	No.	d	d ²	No.	d	d ²
1	-0.3	0.09	21	-0.1	0.01	41	0.8	0.64	61	*	*	81	-0.3	0.09
2	0.6	0.36	22	-0.3	0.09	42	-0.6	0.36	62	*	*	82	-0.9	0.81
3	0.3	0.09	23	1.2	1.44	43	-0.7	0.49	63	*	*	83	-0.1	0.01
4	-1.3	1.69	24	1.3	1.69	44	-0.6	0.36	64	*	*	84	0.1	0.01
5	0.0	0.00	25	-0.2	0.04	45	-0.1	0.01	65	-1.1	1.21	85	-0.1	0.01
6	-0.6	0.36	26	0.6	0.36	46	1.6	2.56	66	0.8	0.64	86	-0.3	0.09
7	0.4	0.16	27	-0.1	0.01	47	0.4	0.16	67	-0.3	0.09	87	-0.6	0.36
8	0.3	0.09	28	-0.4	0.16	48	0.5	0.25	68	0.6	0.36	88	0.8	0.64
9	-0.3	0.09	29	-0.3	0.09	49	-0.3	0.09	69	1.0	1.00	89	3.2	10.24
10	-0.7	0.49	30	-1.1	1.21	50	-0.2	0.04	70	1.8	3.24	90	0.6	0.36
計	① -1.60	② 3.42	計	① 0.60	② 5.10	計	① 0.80	② 4.96	計	① 2.80	② 6.54	計	① 2.40	② 12.62
11	-0.9	0.81	31	-1.9	3.61	51	0.7	0.49	71	-0.7	0.49	91	-4.1	16.81
12	1.6	2.56	32	-0.3	0.09	52	0.9	0.81	72	-0.4	0.16	92	-1.2	1.44
13	0.0	0.00	33	0.9	0.81	53	0.1	0.01	73	-0.9	0.81	93	0.4	0.16
14	-0.4	0.16	34	0.1	0.01	54	0.1	0.01	74	1.0	1.00	94	0.7	0.49
15	-0.2	0.04	35	0.6	0.36	55	0.1	0.01	75	0.4	0.16	95	0.8	0.64
16	-0.3	0.09	36	1.1	1.21	56	-0.1	0.01	76	0.6	0.36	96	1.3	1.69
17	0.0	0.00	37	0.8	0.64	57	-0.4	0.16	77	-0.1	0.01	97	-1.1	1.21
18	0.9	0.81	38	-0.4	0.16	58	0.8	0.64	78	-0.7	0.49	98	-0.8	0.64
19	0.1	0.01	39	-0.5	0.25	59	-1.6	2.56	79	1.5	2.25	99	-0.7	0.49
20	0.1	0.01	40	-0.5	0.25	60	*	*	80	1.1	1.21	100	0.9	0.81
計	① 0.90	② 4.49	計	① -0.10	② 7.39	計	① 0.60	② 4.70	計	① 1.80	② 6.94	計	① -3.80	② 24.38

③	Σ① (mm)	4.4	⑥	各シートのΣ③ (mm)	
④	Σ② (mm ²)	80.54	⑦	各シートのΣ④ (mm ²)	
⑤	データ数	95	⑧	各シートのΣ⑤	
⑨	標準偏差 $\sqrt{((⑦-⑥^2/⑧)/(⑧-1))}$ (mm)				

備考

舗装路面の平坦性測定

試験報告用紙

工事名 平成29年度道路改良工事(その5)

測定開始点 No.26+3R

測定年月日 平成30年3月24日

測定終了点 No.0-5R

測定器 MRP-1000

測定距離 529.69m

シート番号 4 枚中の 3 枚目

No.	d	d ²	No.	d	d ²	No.	d	d ²	No.	d	d ²	No.	d	d ²
1	0.0	0.00	21	0.1	0.01	41	-0.4	0.16	61	-0.3	0.09	81	0.6	0.36
2	-0.5	0.25	22	-1.8	3.24	42	*	*	62	-0.2	0.04	82	1.7	2.89
3	-0.8	0.64	23	-0.2	0.04	43	*	*	63	-0.6	0.36	83	-0.7	0.49
4	-1.2	1.44	24	1.0	1.00	44	*	*	64	2.6	6.76	84	-0.2	0.04
5	1.4	1.96	25	0.6	0.36	45	*	*	65	-0.1	0.01	85	-1.1	1.21
6	-0.3	0.09	26	0.7	0.49	46	*	*	66	-0.5	0.25	86	-0.9	0.81
7	-1.4	1.96	27	2.3	5.29	47	*	*	67	-1.3	1.69	87	-1.6	2.56
8	2.4	5.76	28	-0.6	0.36	48	-1.1	1.21	68	-0.1	0.01	88	0.9	0.81
9	1.6	2.56	29	-3.0	9.00	49	-1.4	1.96	69	1.2	1.44	89	1.0	1.00
10	0.5	0.25	30	0.6	0.36	50	-2.8	7.84	70	0.4	0.16	90	-0.1	0.01
計①	1.70	② 14.91	計①	-0.30	② 20.15	計①	-5.70	② 11.17	計①	1.10	② 10.81	計①	-0.40	② 10.18
11	-1.8	3.24	31	0.7	0.49	51	-0.7	0.49	71	-1.0	1.00	91	-0.4	0.16
12	-0.1	0.01	32	0.3	0.09	52	0.7	0.49	72	0.6	0.36	92	0.4	0.16
13	0.0	0.00	33	0.4	0.16	53	-1.3	1.69	73	0.6	0.36	93	0.2	0.04
14	-0.3	0.09	34	1.2	1.44	54	-2.5	6.25	74	0.0	0.00	94	0.0	0.00
15	1.9	3.61	35	0.3	0.09	55	0.2	0.04	75	-0.4	0.16	95	0.7	0.49
16	0.3	0.09	36	-1.2	1.44	56	-0.2	0.04	76	0.0	0.00	96	0.4	0.16
17	-2.8	7.84	37	-0.8	0.64	57	-0.1	0.01	77	1.5	2.25	97	0.9	0.81
18	3.4	11.56	38	-0.3	0.09	58	0.0	0.00	78	1.2	1.44	98	-0.4	0.16
19	-0.2	0.04	39	-0.6	0.36	59	-0.2	0.04	79	-0.6	0.36	99	-1.1	1.21
20	0.3	0.09	40	-1.9	3.61	60	0.8	0.64	80	-1.1	1.21	100	-0.2	0.04
計①	0.70	② 26.57	計①	-1.90	② 8.41	計①	-3.30	② 9.69	計①	0.80	② 7.14	計①	0.50	② 3.23
③	Σ① (mm)		-6.8		⑥	各シートのΣ③ (mm)								
④	Σ② (mm ²)		122.26		⑦	各シートのΣ④ (mm ²)								
⑤	データ数		94		⑧	各シートのΣ⑤								
⑨	標準偏差 $\sqrt{((⑦-⑥^2/⑧)/(⑧-1))}$ (mm)													

備考

舗装路面の平坦性測定

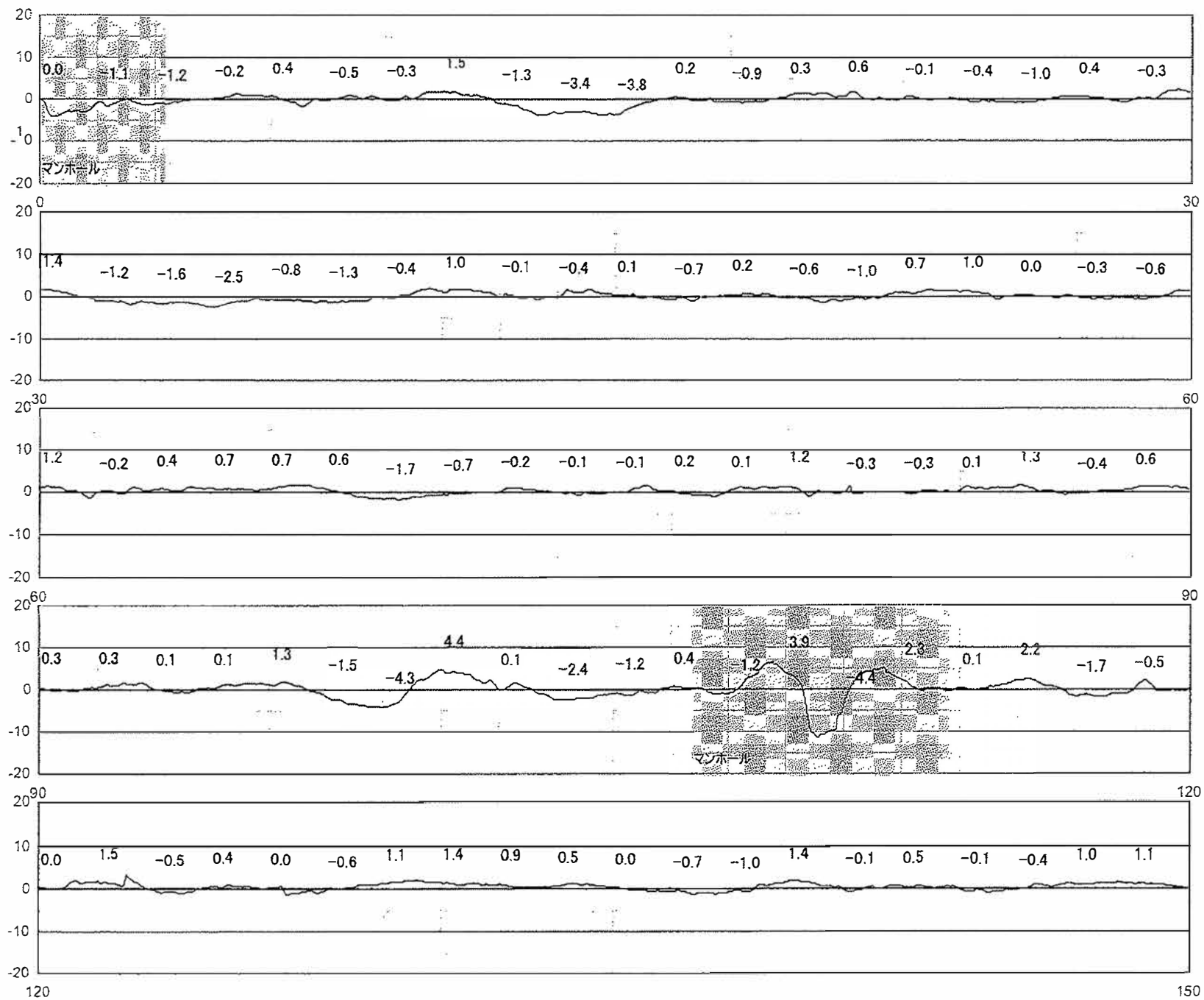
試験報告用紙

工事名 平成29年度道路改良工事(その5)
 測定開始点 No.26+3R 測定年月日 平成30年3月24日
 測定終了点 No.0-5R 測定器 MRP-1000
 測定距離 529.69m
 シート番号 4 枚中の 4 枚目

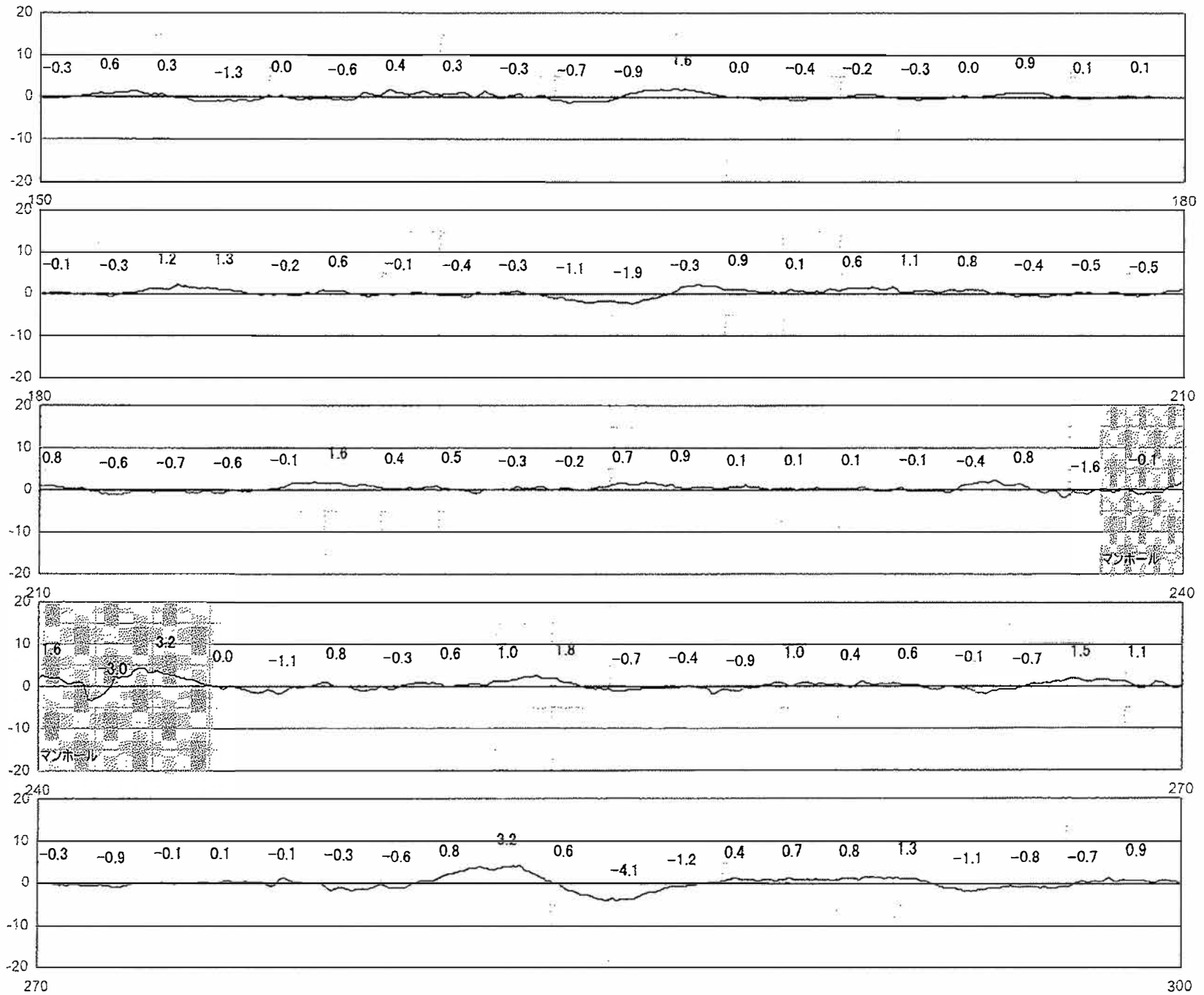
No.	d	d ²	No.	d	d ²	No.	d	d ²	No.	d	d ²	No.	d	d ²
1	-0.3	0.09	21	2.1	4.41	41	0.6	0.36	61			81		
2	1.7	2.89	22	0.3	0.09	42	3.3	10.89	62			82		
3	0.4	0.16	23	*	*	43	-1.0	1.00	63			83		
4	-0.4	0.16	24	*	*	44	*	*	64			84		
5	-2.4	5.76	25	*	*	45	*	*	65			85		
6	2.2	4.84	26	*	*	46	*	*	66			86		
7	0.1	0.01	27	-0.7	0.49	47	*	*	67			87		
8	-0.3	0.09	28	0.5	0.25	48	*	*	68			88		
9	-0.7	0.49	29	0.5	0.25	49	-0.8	0.64	69			89		
10	0.2	0.04	30	0.0	0.00	50	-0.7	0.49	70			90		
計①	0.50	② 14.53	計①	2.70	② 5.49	計①	1.40	② 13.38	計①		②	計①		②
11	-0.3	0.09	31	1.1	1.21	51	-1.1	1.21	71			91		
12	0.5	0.25	32	1.6	2.56	52	-4.3	18.49	72			92		
13	0.3	0.09	33	-0.1	0.01	53	1.9	3.61	73			93		
14	-0.7	0.49	34	0.1	0.01	54	1.1	1.21	74			94		
15	0.9	0.81	35	-0.5	0.25	55			75			95		
16	-0.4	0.16	36	1.4	1.96	56			76			96		
17	-0.2	0.04	37	2.4	5.76	57			77			97		
18	0.4	0.16	38	-1.7	2.89	58			78			98		
19	-0.7	0.49	39	-2.0	4.00	59			79			99		
20	1.6	2.56	40	-2.2	4.84	60			80			100		
計①	1.40	② 5.14	計①	0.10	② 23.49	計①	-2.40	② 24.52	計①		②	計①		②
③	Σ① (mm)		3.7		⑥		各シートのΣ③ (mm)		-7.4					
④	Σ② (mm ²)		86.55		⑦		各シートのΣ④ (mm ²)		423.26					
⑤	データ数		45		⑧		各シートのΣ⑤		327					
⑨	標準偏差 $\sqrt{((⑦-⑥)^2/⑧)/(⑧-1)}$ (mm)						1.14							

備考

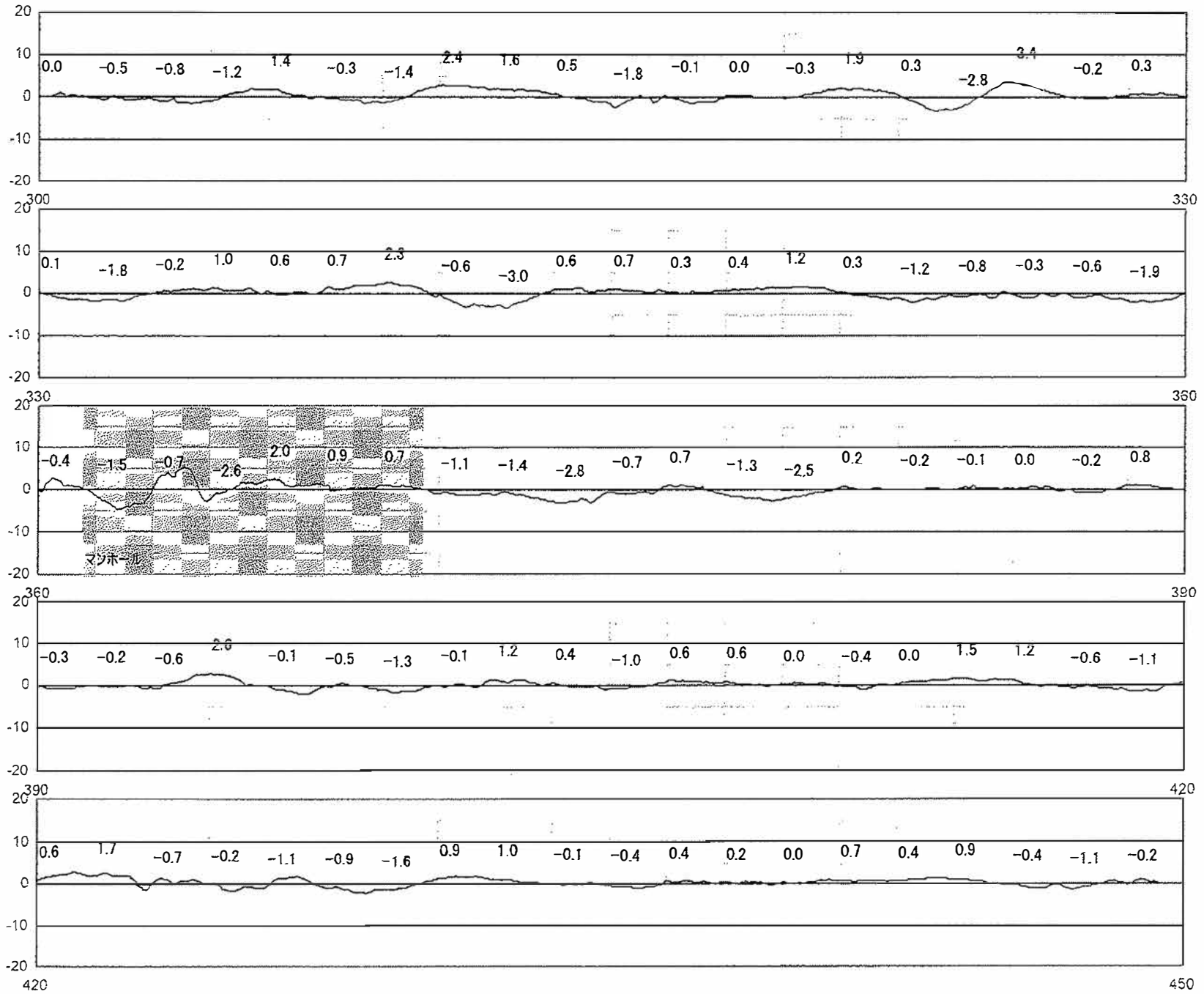
工事名: 平成29年度道路改良工事(その5) (0.00-150.00 / 529.69m)



工事名: 平成29年度道路改良工事(その5) (150.00-300.00 / 529.69m)



工事名: 平成29年度道路改良工事(その5) (300.00-450.00 / 529.69m)



工事名: 平成29年度道路改良工事(その5) (450.00-529.69 / 529.69m)

